

# Inriktning och mål för kommunernas IT-samverkan

## Nätverk 1

Föreläsare

**Christer Haglund**, *Sveriges Kommuner och Landsting*

# Inriktning och mål för kommunernas IT-samverkan

Verksamhet

Ökat erfarenhetsutbyte och ökad samverkan kring IT-stöd av gemensamt intresse

Information

Informationsstruktur och standarder för den information som dokumenteras

Teknik

Teknisk infrastruktur för säker behörighetsinloggning och kommunikation.

- **Enklare för medborgarna**
- **Bättre förutsättningar för verksamhetsutveckling och effektivisering**
- **Bättre förutsättningar att skapa en fungerande marknad**

Målsättning är att skapa en IT-arkitektur som..

*...bidrar till en bättre IT-användning i kommunerna*

*....förbättrar informationsanvändning i vård och omsorg*

*....medverkar till en nationell e-förvaltning*

# Insatser för kommunernas IT-samverkan och IT-utveckling

## Konsolidering

- Kommuner centraliserar och konsoliderar sina IT-plattformar på "koncernnivå" för att samordna IT-lösningar med landstingen och med privata utförare i en gemensam IT-infrastruktur

## Regionalisering

- Kommuner samverkar och delar resurser regionalt så att även mindre kommuner får möjlighet att effektivisera och utveckla sina IT-plattformar med ett samlat grepp över e-förvaltning

## Standardisering

- Infrastruktur och IT-arkitektur specificeras fri från tekniska och kommersiella inlåsningseffekter som tillåter en mångfald av olika lösningar och som samtidigt garanterar kvalitet och säkerhet i informationshanteringen

# Behov av grundläggande beslut och utvecklingssamordning för att nå målen i nationella IT-strategin

- Tillför nödvändiga finansiella resurser för utveckling och implementering av IT-strategins vision och mål
- Skapa juridiska förutsättningar som möjliggör att information kan delas över organisations- och förvaltningsgränser
- Samordna och agera sektorsövergripande
  - horisontellt och vertikalt
- Besluta om ett statligt utfärdade/garanterade nationella e-legitimationer för personer och organisationer

# Behov av grundläggande beslut och utvecklingssamordning för att nå målen i nationella IT-strategin

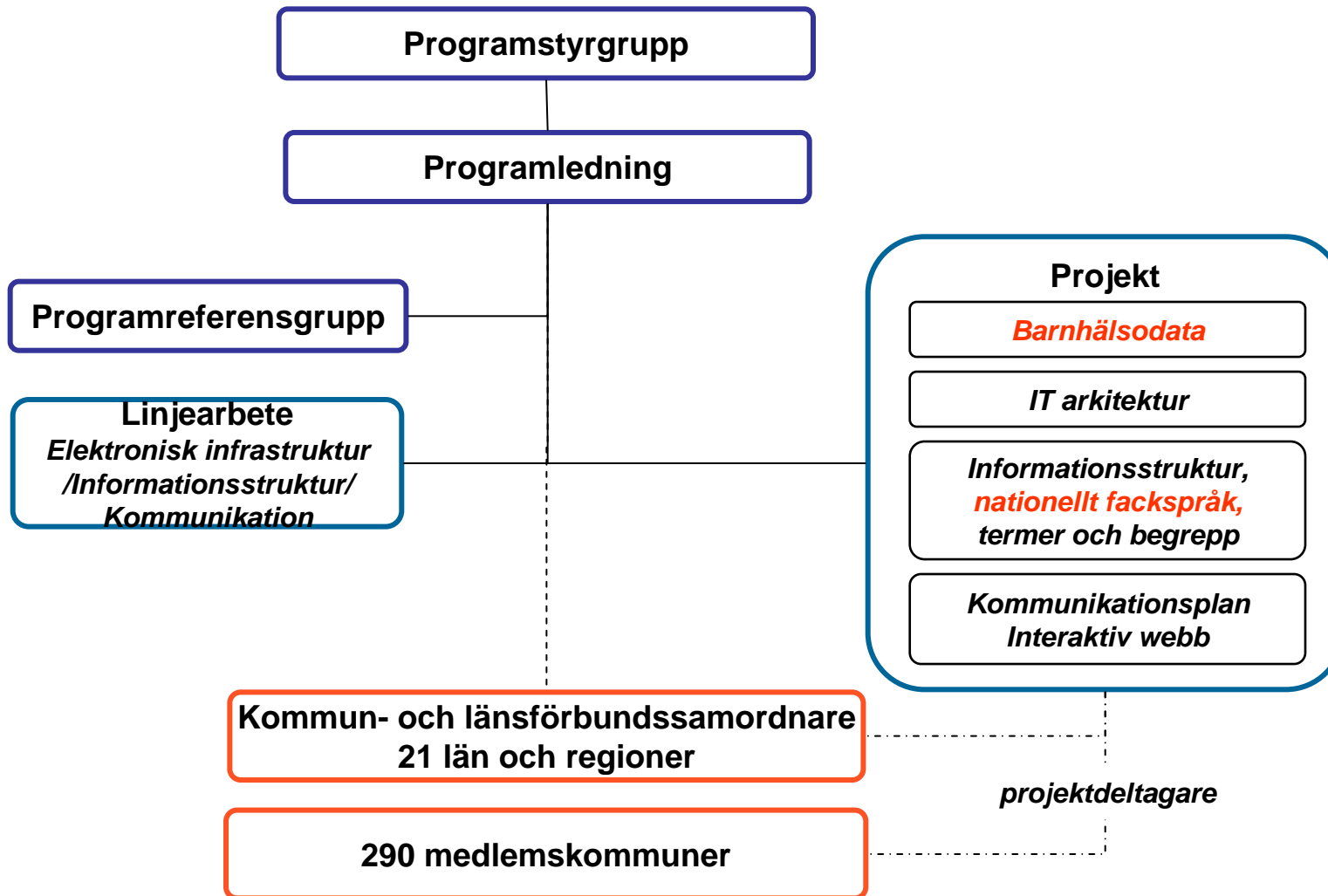
- Skapa en nationellt långsiktigt hållbar IT-infrastruktur fri från tekniska och kommersiella inlåsningseffekter
- Skapa en IT-arkitektur som tillåter en mängd olika lösningar som garanterar kvalitet, säkerhet och integritet i informationshanteringen
- Fastställa kraven för säkert informationsutbyte via Internet

# Aktionsprogrammet för kommunal IT-samverkan i vård och omsorg

## Mål

- Samtliga län/regioner har vid utgången av 2009 börjat etablera en fast form för samverkan mellan länets/regionens kommuner och mellan kommuner och landsting när det gäller IT-samverkan inom vård och omsorg.
- 2011 ingår samtliga kommuner i ett etablerat samarbete enligt ovan.

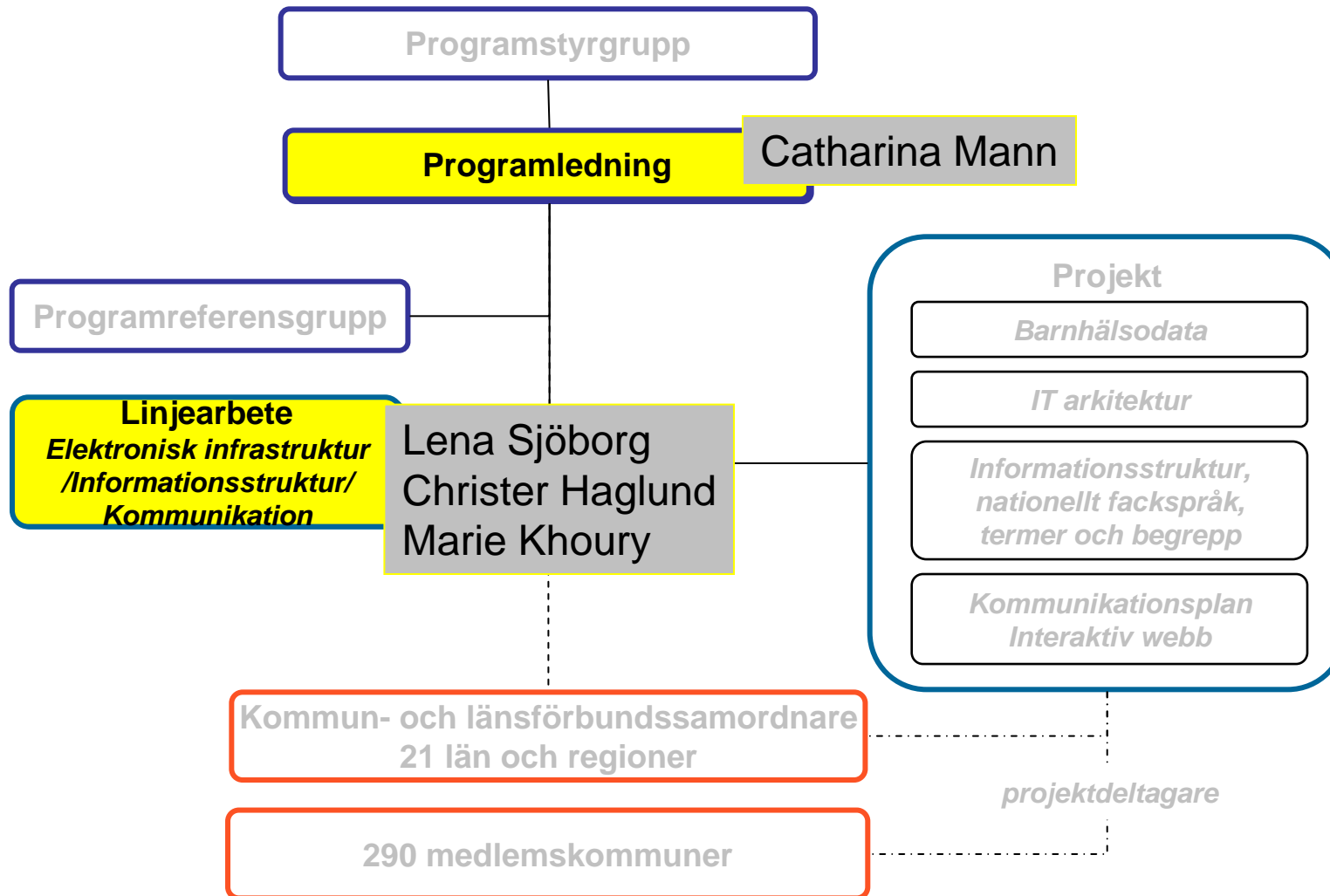
# Organisation och samordning för nationell IT-strategi kommunerna



# Organisation och samordning för nationell IT-strategi kommunerna

LÄN	Namn	Position
Blekinge		
Dalarna		
Gotland		
Gävleborg		
Halland		
Jämtland		
Jönköping		
Kalmar		
Kronoberg		
Norrbottn	<i>Maria Lindmark</i>	<i>Kommundirektör Pajala</i>
Skåne	<i>Gert Åberg</i>	<i>Kommundirektör Vellinge</i>
	<i>Eva Lundberg</i>	<i>Avdelningschef vård och omsorg stadskontoret Malmö</i>
Stockholm	<i>Staffan Ingvarsson</i>	<i>Stabschef Stockholmstad</i>
	<i>Lennart Jonasson</i>	<i>Stadsdirektör Nacka</i>
	<i>Joachim Danielsson</i>	<i>Kommundirektör Täby</i>
Södermanland	<i>Erik Carlgren</i>	<i>Kommundirektör Nyköping</i>
Uppsala	<i>Tommy Winberg</i>	<i>Chef Åldrekontoret Uppsala</i>
Värmland		
Västerbotten		
Västernorrland	<i>Peter Carlstedt</i>	<i>Kommundirektör Kramfors</i>
Västmanland		
Västragötaland	<i>Ingrid Larsson</i>	<i>Direktör för välfärd och utbildning Göteborg</i>
	<i>Annika Wennerblom</i>	<i>Kommundirektör Trollhättan</i>
Örebro	<i>Lena Kjellström</i>	<i>Kommundirektör Örebro</i>
Östergötland		
Vårdföretagen	<i>Ulf Thornvik</i>	<i>VD Blomsterfonden</i>

# Organisation och samordning för nationell IT-strategi kommunerna



# Organisation och samordning för nationell IT-strategi kommunerna

LÄN	Namn	Position
Blekinge		
Dalarna	Stig Persson	Samordnare socialtjänst, vård och omsorg Region Dalarna
Gotland		
Gävleborg	Johnny Haraldsson	Samordnare Social välfärd Region Gävleborg
Halland	Marie Karlsson	Utvecklingsledare FoU/Äldreomsorg Region Halland
Jämtland	Lena Hallquist	Sociala frågor Kommunförbundet Jämtlands län
Jönköping	Karin Westling	Regionförbundet Jönköpings län
Kalmar	Cecilia Nilsson	Områdesansv, vård och omsorg Regionförbundet Kalmar
Kronoberg	Marita Eriksson	sekr.välfärdsberedningen Regionförbundet södra Småland
Norrbottn	Marja-Leena Komulainen	Projektledare, Nationella IT strategin Kommunförbundet Norrbotten
Skåne	Katarina Rasmusson	Förbundssekr. vård och omsorg Kommunförbundet Skåne
Stockholm	Karin Bengtsson	Samordnare IT-Forum Stockholm
Södermanland		
Uppsala		
Värmland		
Västerbotten		
Västernorrland	Gunhild Nyberg	Handläggare socialtjänst Kommunförbundet Västernorrland
Västmanland	Conny Wennermo	Utvecklingsstrateg sociala frågor Västmanlands kommunförbund
Västragötaland	Dan Gustafsson	Förbundsdirektör Västkom
Örebro	Christer Lenke	enhetschef social välfärd Regionförbundet Örebro
Östergötland	Anneli Hagberg	Projektledare Vård och omsorg Östsam

Program

Elektronik  
/Informations  
Kommunikation

# Organisation och samordning för nationell IT-strategi kommunerna

## Programstyrgrupp

LÄN	Namn	Position
Blekinge	Mats Persson	IT-samordnare Region Blekinge
Gävleborg	Lennart Nyman	Socialchef Bollnäs
Norrbottn	Marja-Leena Komulainen	Projektledare, Nationella IT strategin Kommunförbundet Norrbotten
Skåne	Stig Åhlund	Förbundsdirektör Kommunförbundet Skåne
Stockholm	Margareta Heimer	Socialchef Danderyd
Värmland	Inge Hansson	IT-chef Karlstad
Västerbotten	Magnus Rudehäll	IT-samordnare Region Västerbotten
	Katarina Jensstad	Socialchef Umeå
Västragötaland	Dan Gustafsson	Förbundsdirektör Västkom
Östergötland	Peder Ellisson	Förvaltningschef omsorg och socialförvaltningen Linköping

Interaktiv webb

Kommun- och länsförbundssamordnare  
21 län och regioner

290 medlemskommuner

projektdeltagare

# Organisation och samordning för nationell IT-strategi kommunerna

LÄN	Namn	Position
Blekinge		
Dalarna		
Gotland		
Gävleborg		
Halland		
Jämtland	<i>Stefan Söderberg</i>	<i>Vård och omsorgsförvaltningen Östersund</i>
Jönköping	<i>Ingrid Bärfman</i>	<i>Socialchef Habo kommun</i>
Kalmar		
Kronoberg		
Norrbottn	<i>Leif Wikman</i>	<i>Adm. Chef Socialförvaltningen Piteå</i>
Skåne	<i>Ingelise Olsson</i>	<i>Planeringssekreterare Malmö stad</i>
Stockholm	<i>Jenny Andersson</i>	<i>Proj.ledare Åldreförvaltningen Stockholm stad</i>
	<i>Karin Bengtsson</i>	<i>Projektledare Nacka kommun</i>
Södermanland	<i>Lena Andréasson</i>	<i>Chef vård och omsorg Katrineholm kommun</i>
Uppsala		
Värmland	<i>Mats Andersson</i>	<i>Informatör Kommunlednkontoret Kristinehamn</i>
Västerbotten		
Västernorrland		
Västmanland		
Västragötaland	<i>Idalena Svensson</i>	<i>Planeringsledare Västkom</i>
Örebro	<i>Anna Åhlin</i>	<i>Enhetschef Socialförvaltningen Askersund</i>
Östergötland	<i>Pär Holgersson</i>	<i>Boxholm kommun</i>

290 medlemskommuner

Programr

Linj  
Elektronis  
/Informa  
Komm

# Organisation och samordning för nationell IT-strategi kommunerna

LÄN	Namn	Position
Blekinge	Linus de Petris	IT-strateg, Karlshamn
Dalarna	Åke Nygren	IT-chef Leksand
Gotland		
Gävleborg	Bengt Valdemarsson	Regional IT-samordnare
	Lars Flintberg	IT-strateg, Sandviken
Halland	Thomas Wollentz	Utvecklingsledare/IT-strateg hemvårdsförs. Halmstad
Jämtland	Eva Rodin Svantesson	IT chef Östersund
Jönköping	Tommy Stillvall	IS chef Socialförs. Jönköping
Kalmar	Stephen Dorch	Informationssäkerhetssamordnare Region Kalmar
Kronoberg	Sven Petersson	Samordnare IT-infrastruktur
Norrbottnen	Björn Sundquist	IT arkitekt Luleå
Skåne	Bo Nilsson	Projektledare Kommunförbundet Skåne
Stockholm	Stefan Svensson	IT arkitekt Stockholmstad
Södermanland	Jimmy Sjöberg	IT arkitekt Eskilstuna
Uppsala	Nils Flemström	IT arkitekt Uppsala
	Leif Eriksson	IT-chef Uppsala
Värmland	Gunnar Kartman	IT arkitekt Karlstad
Västerbotten	Magnus Rudehäll	IT samordnare Region Västerbotten
Västernorrland	Joakim Jenhagen	IT arkitekt Sundsvall
Västmanland	Per Wadlin	Lösningss arkitekt Västerås stad
	Peter Mannerhagen	IT arkitekt Västerås stad
	Mikael Lagergren	IT strateg
Västragötaland	Christian Bonfré	IT-chef Svenjunga
	Ove Frid	IT chef Vänersborg
	Maria Torp	IT chef Lidköping
	Lars-Olof Lindblad	IT-strateg Kungälv
	Lennart Mark	IT-samordnare göteborgsregionens kommunalförbund
Örebro		
Östergötland	Roger Eriksson	IT-strateg Norkköping

Program

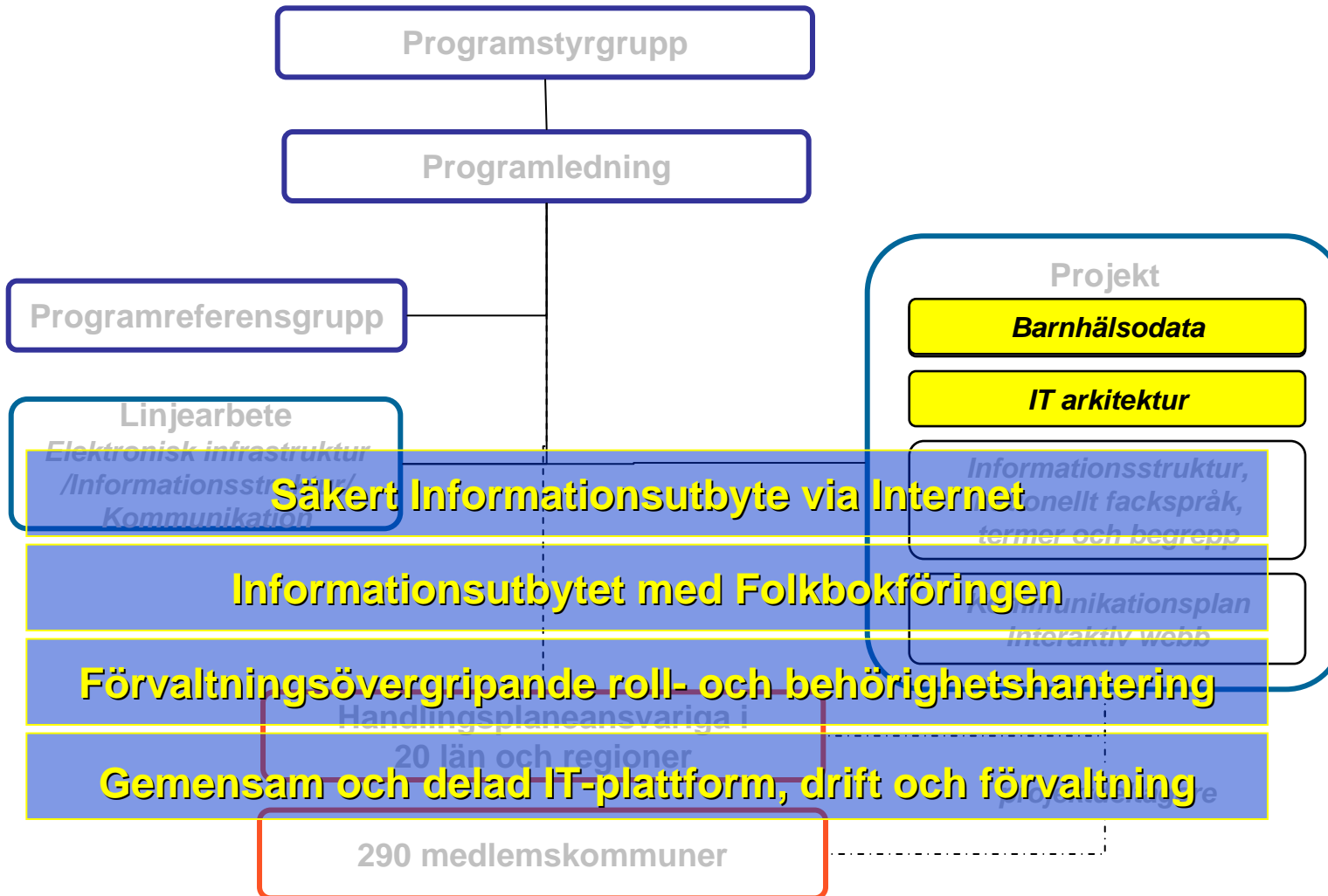
Linje  
Elektronisk  
/Informatik  
Kommun

# Insatsområde elektronisk infrastruktur

## Aktiviteter 2009

- Kommuners och landstings respektive IT-arkitekturer och plattformar för informationsförsörjning kartläggs under våren.
- Samverkan inleds med arkitekturledningen hos landstingens beställarorganisation.

# Organisation och samordning för nationell IT-strategi kommunerna



# Inventering IT-plattformar

- **Ledning, styrning och organisation av IT**
  - *Informationssäkerhet*
  - *Förvaltning av IT-system*
  - *Leverans av IT-tjänster*
  - *e-strategi eller motsvarande*
- **Arkitektur**
  - *Ingångar för medborgare, företag, utförare och andra e-tjänster*
  - *Identifiering och autentisering av externa användare*
  - *e-undertecknande av externa användare*
  - *Ingång för medarbetare*
  - *Identifiering och autentisering av medarbetare*
  - *e-undertecknande av medarbetare*
  - *Behörighet och åtkomstkontroll*
  - *Kommunikation med externa parter*
- **Interna system**
  - *Verksamhetssystem för vård och omsorg*
  - *Verksamhetssystem för skolhälsovård*
  - *Stödsystem*
  - *Stödregister*
  - *Integration*
  - *Kontorsstöd*
- **Operativsystem**
- **Kommunikation och nätverk**
- **Presentation och e-tjänster**

# Aktionsprogrammet för kommunal IT-samverkan i vård och omsorg

- Ökad IT samverkan mellan kommunerna, mellan dessa och landsting och med privatvården
  - *Enklare för medborgarna*
  - *Bättre förutsättningar för verksamhetsutveckling och effektivisering*
  - *Bättre förutsättningar att skapa en fungerande marknad*

