

# Nationell IT-strategi inom vård och omsorg

## Kartläggning december 2008

### Nätverk 1

Föreläsare

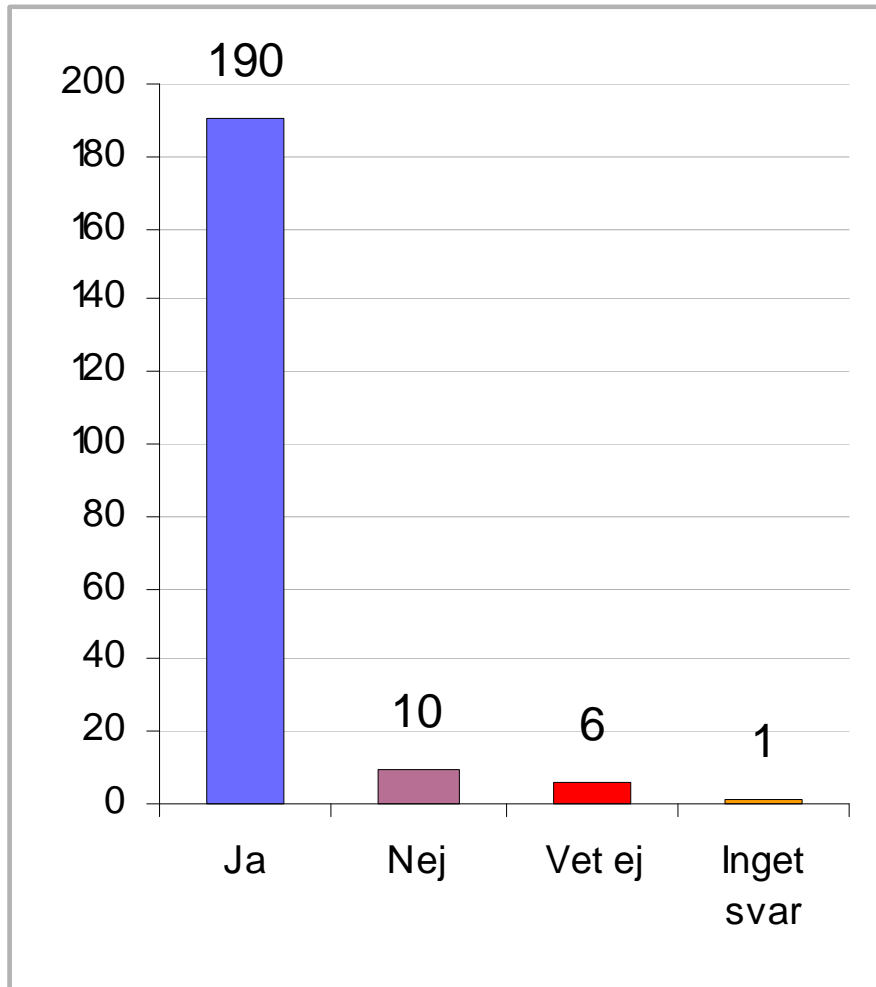
**Lena Sjöborg**, *Sveriges Kommuner och Landsting*

# Nationell IT-strategi inom vård och omsorg

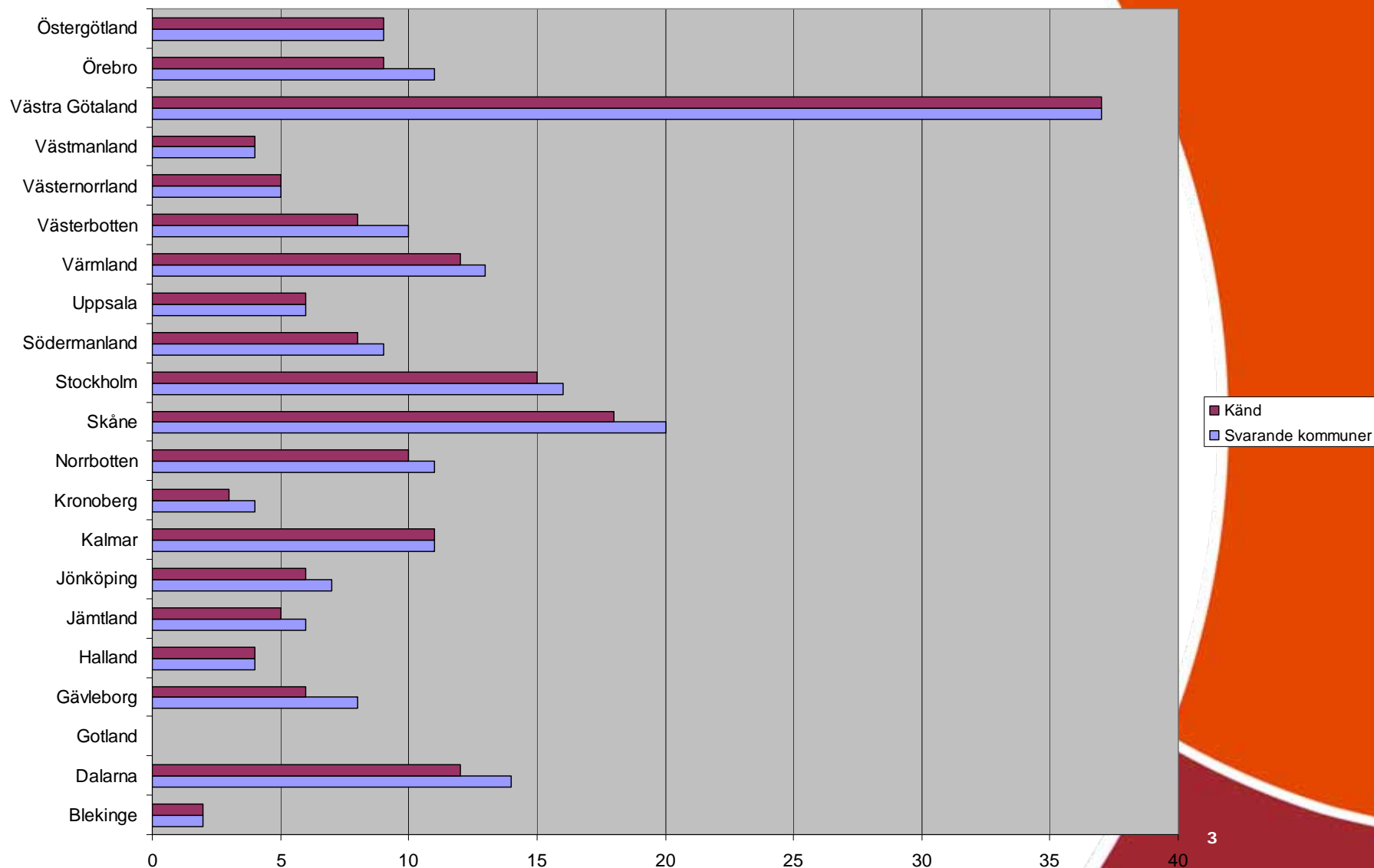
**Kartläggning december 2008**

*Lena Sjöborg*

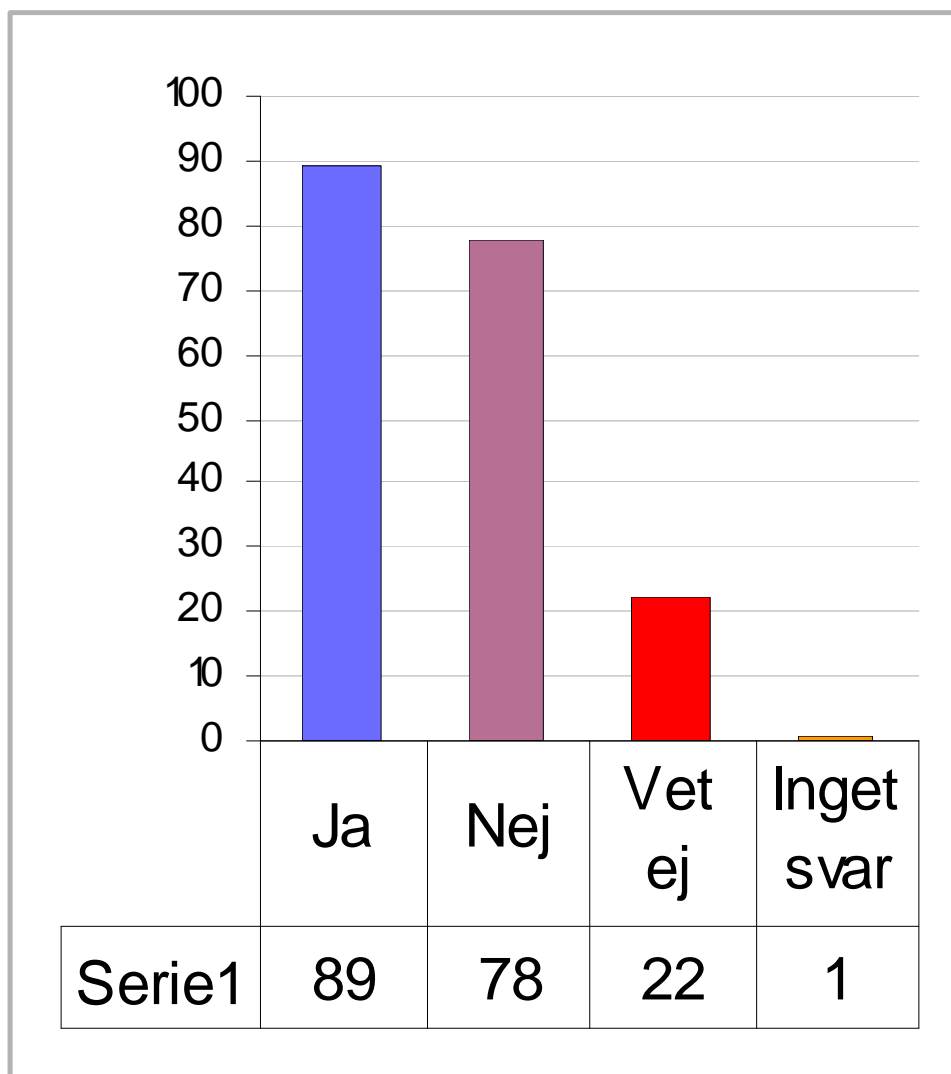
# Är den Nationella IT-strategin för vård och omsorg känd i er kommun?



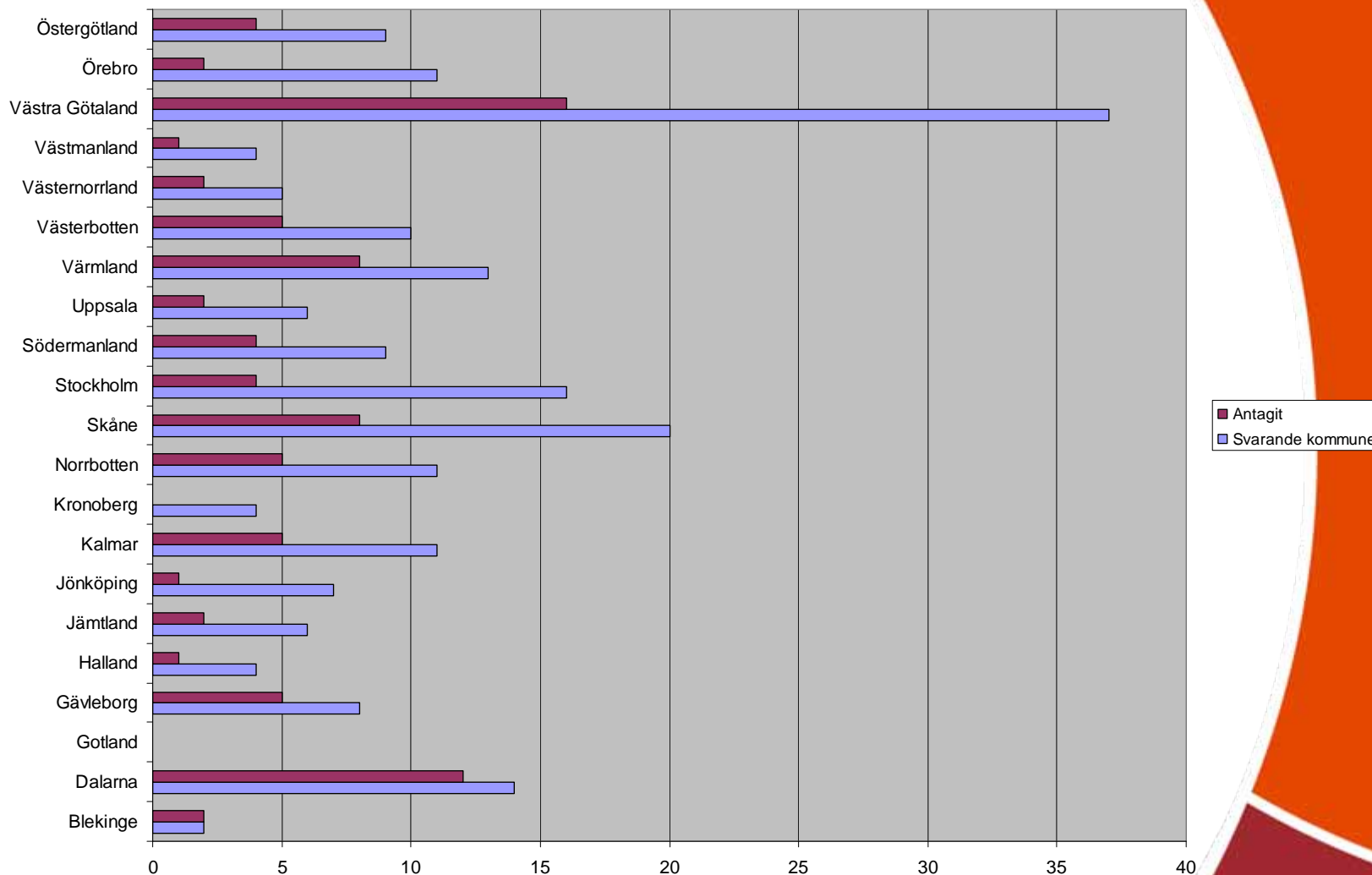
# Är den Nationella IT-strategin för vård och omsorg känd i er kommun?



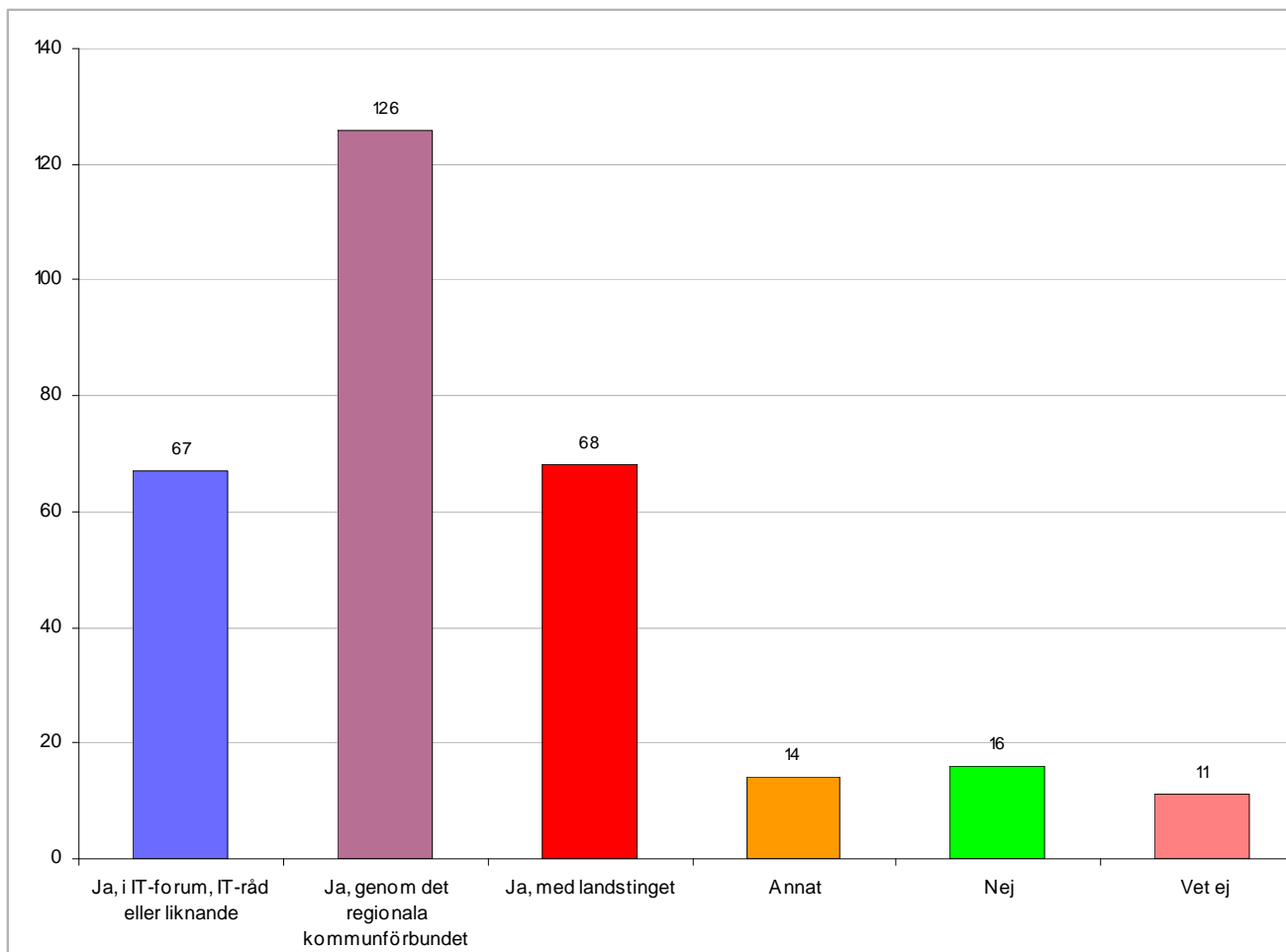
# Har kommunen antagit den Nationella IT-strategin för vård och omsorg?



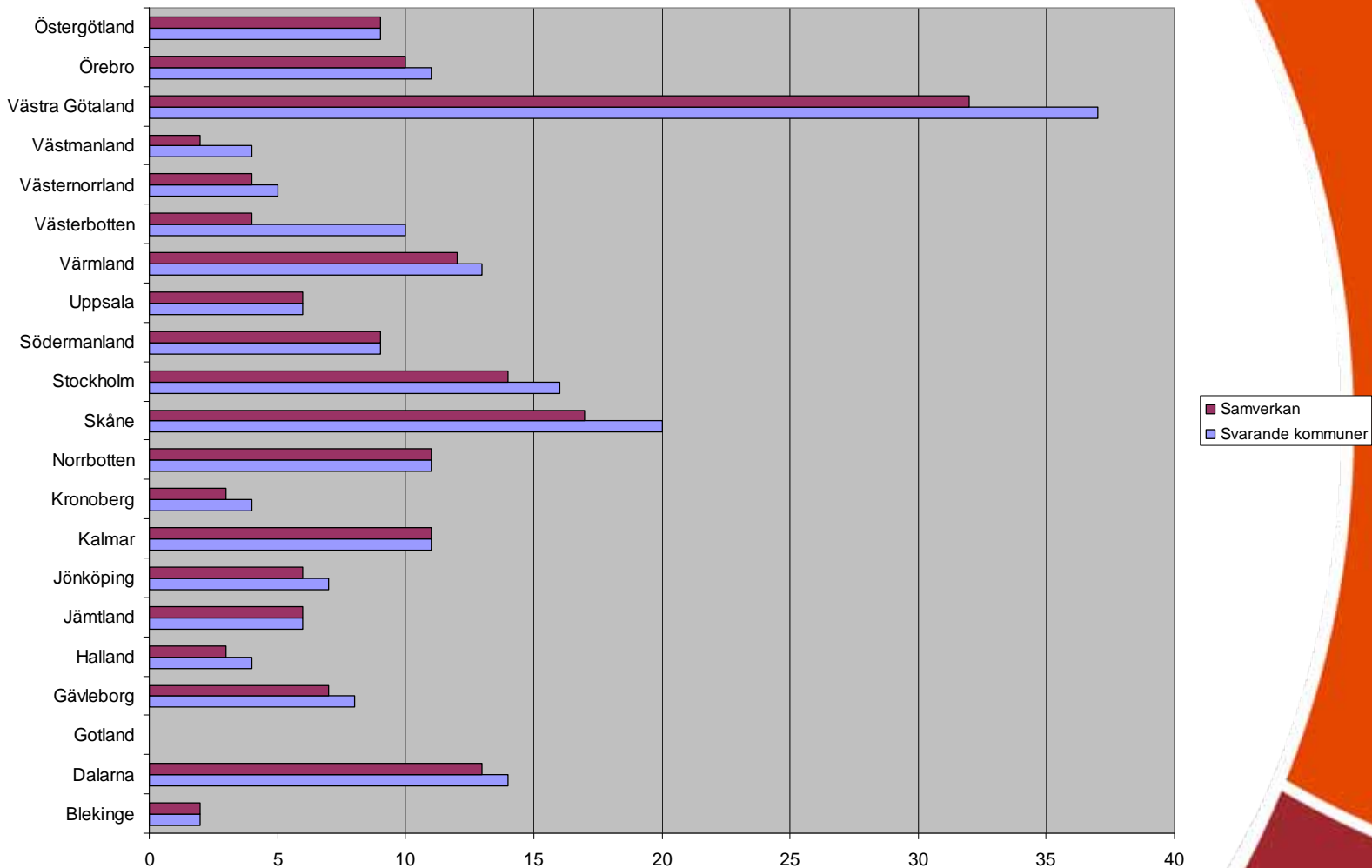
# Har kommunen antagit den Nationella IT-strategin för vård och omsorg?



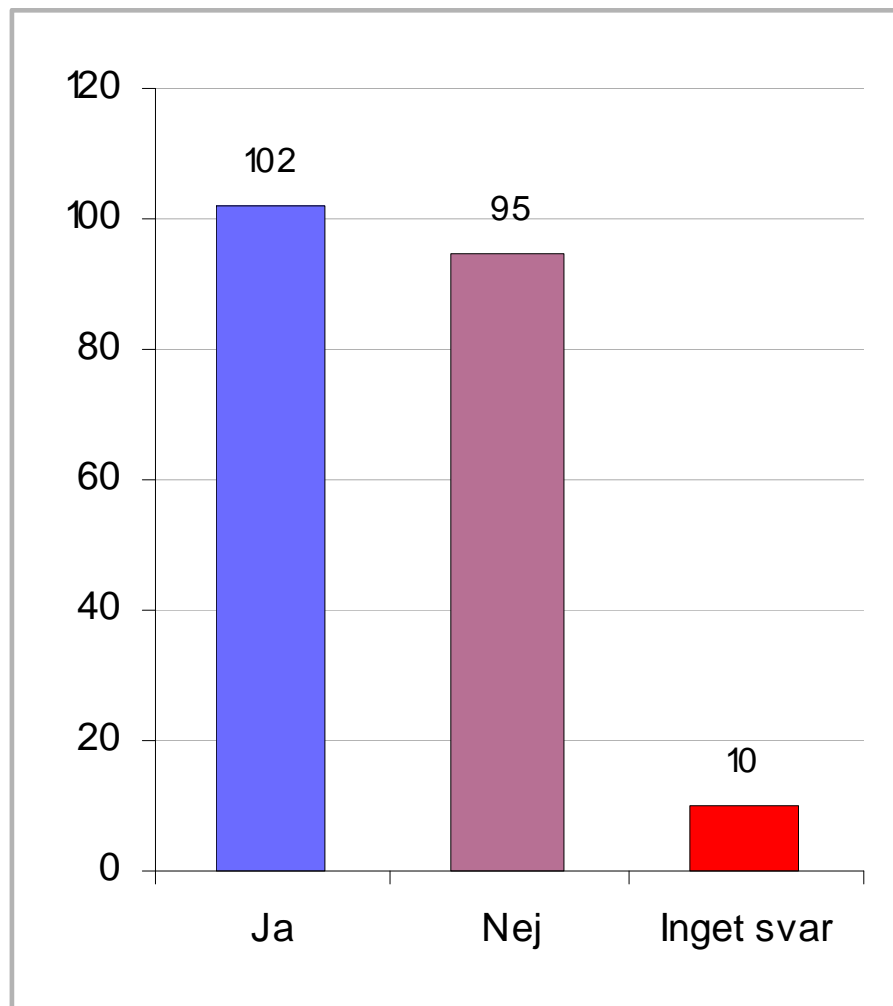
# Ingår kommunen i någon organisation/något samverkansorgan/ eller nätverk för det fortsatta utvecklingsarbetet för den Nationella IT-strategin?



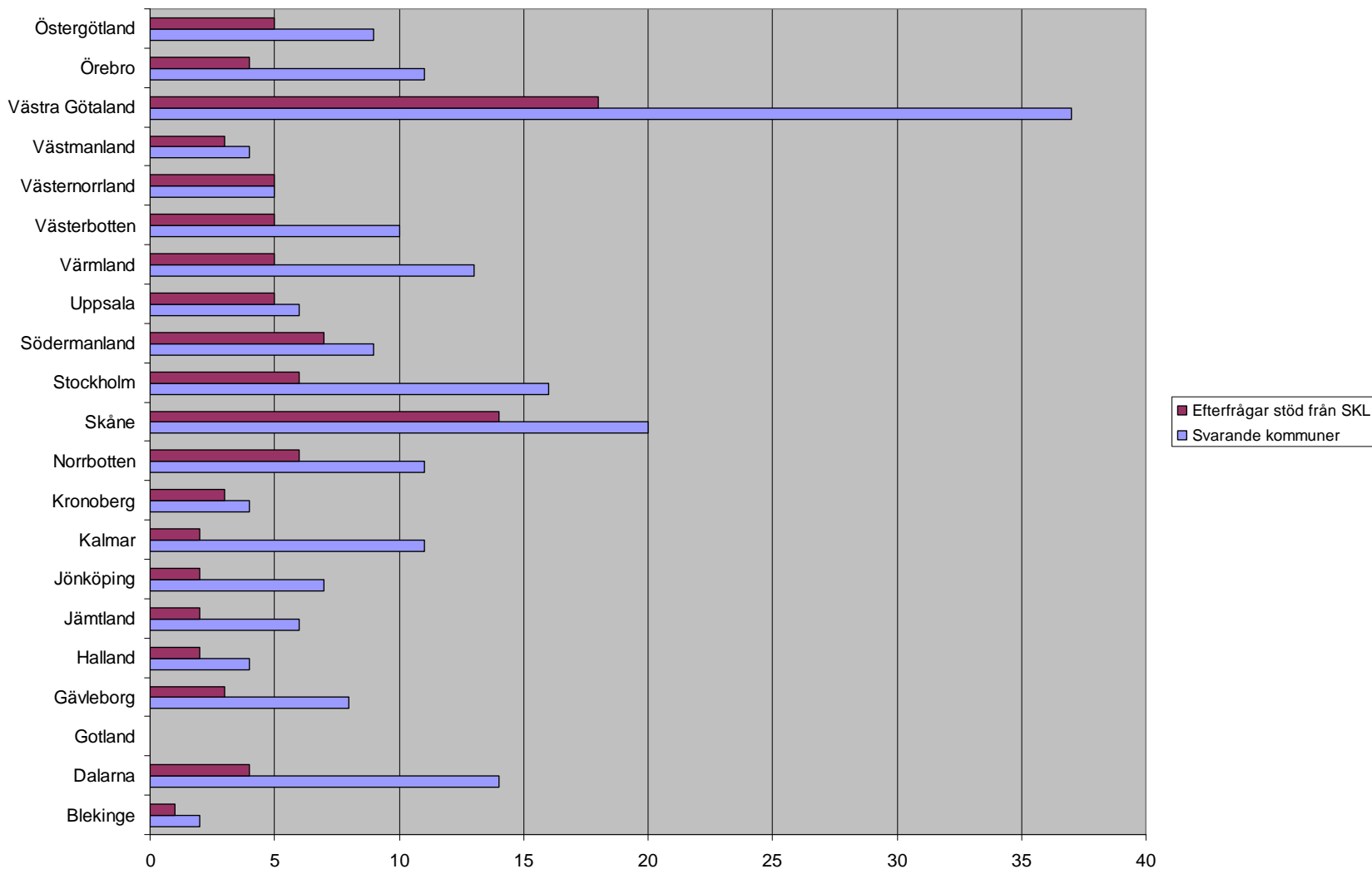
# Ingår kommunen i någon organisation/något samverkansorgan/ eller nätverk för det fortsatta utvecklingsarbetet för den Nationella IT-strategin?



## Efterfrågar kommunen stöd/information från SKL när det gäller det Nationella IT-strategiarbetet?



## Efterfrågar kommunen stöd/information från SKL när det gäller det Nationella IT-strategiarbetet?



# Behov av stöd från SKL

## Information

- Via webben
- Träffar
- Utbildningar

## Erfarenhetsutbyte

- Regionen
- Nätverk
- Samverkan

## Påtryckare

- Lokalt
- Regionalt
- Nationellt

## Ekonomiskt stöd

- Ge ekonomiska förutsättningar för att genomföra IT-strategin
- Statliga stimulansbidrag

# Sammanfattning

- 207 av kommunerna svarat (71%)
- Kommuner från samtliga län/regioner förutom Gotland har svarat
- Nationella IT-strategin är känd
- Ca hälften av kommunerna har antagit den Nationella IT-strategin för vård och omsorg
- Nästan samtliga kommunerna ingår i någon form av nätverk
- Hälften av kommunerna önskade stöd/information av SKL

# Kartläggning Nationellt fackspråk (Socialstyrelsen)

- Tvinga oss att samarbeta
- pekpinningar
- regler och direktiv
- tala om hur det ska vara, eller hur man ska göra
  
- Önskemål om bättre samordning och nationella direktiv